

MLT 735

РЕШЕНИЕ ДЛЯ РАБОТ С ГРУЗОМ В СЕЛЬСКОМ ХОЗЯЙСТВЕ



 **MANITOU**

СТРАСТЬ К СЕЛЬСКОМУ ХОЗЯЙСТВУ



Manitou, будучи Вашим партнером в сельском хозяйстве уже более 20 лет, знает, насколько Ваша работа увлекательна и вместе с тем многогранна. Мы также понимаем, что каждое хозяйство уникально. Сопровождая Вас в выполнении ежедневных работ в хозяйстве, мы стараемся предугадать Ваши требования, чтобы среди нашего модельного ряда Вы всегда могли выбрать именно тот погрузчик MANITOU, который Вам нужен.

MLT 735, наш внедорожный погрузчик с более чем компактными размерами, позволит Вам с легкостью выполнить все типы **работ с грузами в сельском хозяйстве**: уход за животными, работа с тюками и рулонами, погрузка и разгрузка сыпучих грузов...

В какой сфере Вы бы ни работали (производство мясной и молочной продукции, зерна и т.д.) Вы сможете по достоинству оценить наш компактный погрузчик MLT 735. Его приятный внешний вид и простота в использовании также не оставят Вас равнодушными: интерьер и внешний вид машины были задуманы специально для удовлетворения всех требований, а разработка новой кабины и применение джойстика JSM и ESC в стандартной комплектации позволят Вам работать в **комфортe и с максимальной производительностью**.

Выбирая Manitou, Вы получаете не просто высокопроизводительную и надежную машину, но и комплекс качественных услуг от дилера: сервисное обслуживание, контракт на расширение гарантии, ремонт на месте эксплуатации, решения по аренде и финансированию...

Как и Вы, мы любим сельское хозяйство.



* Джойстик Switch and Move, патент Manitou BF

** Easy Connect System: декомпрессия гидравлической линии навесного оборудования

“Отличное решение для
работ с грузом
в Вашем хозяйстве”



ЛУЧШИЕ РЕШЕНИЯ ДЛЯ ВАШЕГО ХОЗЯЙСТВА...

До 3,5 Т:

Размеры и колесная база MLT 735 позволяют поднимать груз до 3,5 Т в полной безопасности

6,9 м:

Вылет стрелы MLT 735 позволяет поднимать груз на высоту до 6,90 м.

24 дюйма:

Специально разработанные для сельского хозяйства шины!





Вы выбираете:

Погрузчик MLT 735 оснащен двигателем Mercedes мощностью 121 л.с. (для стран Европы, соответствует стандарту топлива EURO 3B) и двигателями Perkins 101 л.с. или 124 л.с. (для стран СНГ, соответствует стандарту топлива EURO 3A), 4-х скоростной механической коробкой передач, и гидравлическим аксиально-поршневым насосом (110 или 150 л/мин).

Современный дизайн и технологии

Так как Вам нравится всё самое лучшее, мы специально разработали для Вас погрузчик MLT 735 с прекрасным дизайном, четкими линиями и плавными формами... Вам непременно понравится.

С легкостью повсюду

Шины сельскохозяйственного профиля, высокий дорожный просвет (44 см) и мощное тяговое усилие гарантируют работу в самых сложных условиях. MLT 735 разработан, чтобы быть главным помощником в Вашей повседневной работе.



ВЫ ЧУВСТВУЕТЕ СЕБЯ КОМФОРТНО...



Развитие сельского хозяйства не стоит на месте. Соответственно меняются и требования к работе с грузами.

В кабине погрузчиков MLT создан превосходный уровень комфорта для оператора, что увеличивает производительность: кресло с тактовой обивкой и полностью регулируемая рулевая колонка, вентиляционные отверстия, солнцезащитный козырек,

солнцезащитная шторка на крыше, кондиционер и т.д. создают оператору эргономичную рабочую атмосферу.

Патент и эксклюзивная черта Manitou, джойстик **JSM** позволяет Вам контролировать в полной безопасности и без усталости для оператора все движения погрузчика одной рукой: подъем и опускание телескопической стрелы, телескопирование и втягивание стрелы, погрузку и разгрузку ковша, а также дополнительную гидравлическую линию для оборудования и выбор направления движения. Одна Ваша рука постоянно находится на руле, а второй Вы можете управлять гидравлическими движениями погрузчика.

Низкий уровень шума достигается за счет полной **звукоизоляции** кабины (всего 79 ДБ) и изоляции моторного отсека.

Панель приборов оснащена цифровым дисплеем, отображающим всю необходимую в течение рабочего дня информацию: счетчик моточасов, скорость, температура масла, уровень топлива в баке и т.д.



“...для большей
производительности”



“Адаптируясь к
Вашим потребностям”



У КАЖДОГО СВОИ ПОТРЕБНОСТИ

Мы стремимся соответствовать требованиям наших клиентов. Поэтому мы предлагаем Вам на выбор 3 версии погрузчиков: **Classic**, **Premium** и **Elite**.



CLASSIC

Так, в версии **Classic** комфорт увеличивается за счет:

- Механического и регулируемого сиденья с тканевой обивкой
- Зеркала заднего вида
- Автомобильного радио
- Автоочистки радиатора (система Autoclean System)

PREMIUM

Вы не просто выбираете погрузчик Manitou, Вы выбираете погрузчик Manitou, **подходящий именно Вам...**

Модели класса **Premium** в дополнение к стандартной спецификации оборудованы:

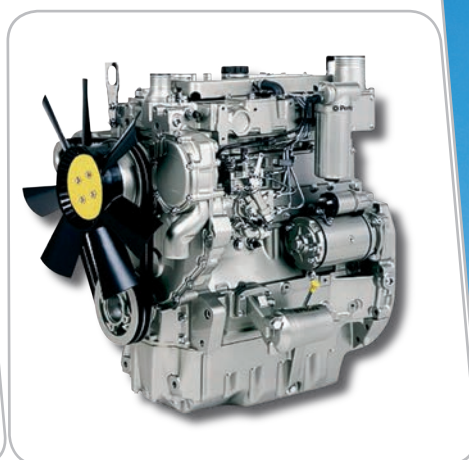
- Тканевым сиденьем с пневмоподвеской
- Зеркалом заднего вида
- Автомобильным радио CD/MP3
- Системой кондиционирования воздуха
- Системой декомпрессии гидравлической линии навесного оборудования Easy Connect System
- Автоочисткой радиатора (система Autoclean System)

ELITE

Версия **Elite** предлагает эксклюзивные условия работы:

- Тканевое сиденье с активной пневмоподвеской
- Зеркало заднего вида
- Bluetooth радио
- Система кондиционирования воздуха
- амортизация стрелы
- Система декомпрессии гидравлической линии навесного оборудования Easy Connect System
- Самоочищающийся фильтр предварительной очистки
- Автоочистка радиатора (система Autoclean System)

АДАПТИРОВАННАЯ МОЩНОСТЬ, УМЕРЕННЫЙ РАСХОД



Каждый телескопический погрузчик должен быть оснащен **соответствующим типом двигателя** для того, чтобы обеспечить наилучшее сочетание работы двигателя/тягового усилия машины: при слишком малой мощности Вы потеряете в эффективности; при слишком большой мощности может возрасти потребление топлива, не приносящее эффективности в работе.

Погрузчики MLT 735 оснащены двигателем **MERCEDES 4** цилиндра, **4,2 л.**, мощностью **121 л.с.** (для стран Европы, соответствует стандарту топлива EURO 3B) и двигателями **PERKINS: 4** цилиндра, **4,4 л**, **101 л.с.** и **124 л.с.** (для стран СНГ, соответствует стандарту топлива EURO 3A),

За счет превосходного сочетания мощности и веса эти двигатели обладают исключительной производительностью и низким потреблением топлива.



	Двигатель (л.с.)	Трансмиссия	Коробка передач	Тип насоса	Скорость потока/ Давление (л/мин-Бар)
MLT 735 T LSU (Perkins)	101	Гидратрансформ.	Механич. – 4 скор.	Аксиально-поршн.	110-270
MLT 735 120 LSU (Perkins)	124	Гидратрансформ.	Механич. – 4 скор.	Аксиально-поршн.	150-270
MLT 735 120 LSU (Mercedes)	121	Гидратрансформ.	Механич. – 4 скор.	Аксиально-поршн.	150-270

101/121/124 л.с.

Эти двигатели 101 л.с./ 121 л.с./ 124 л.с. с идеальным соотношением вес/мощность обеспечат высокую производительность и минимальный расход топлива.

4 скорости:

Коробка передач, которая соответствует Вашим потребностям: легкость в управлении и эффективность.



“**Оптимизируйте
МОЩНОСТЬ
двигателя**”



“Быстрые рабочие циклы
для максимальной
эффективности”

У ВАС БУДЕТ СВОБОДНОЕ ВРЕМЯ

Помочь Вам сэкономить время, чтобы посвятить себя главным жизненным задачам - вот философия Manitou в том, что касается работы с грузами: скорость выполнения движений и простота управления погрузчиком тому прекрасные примеры.

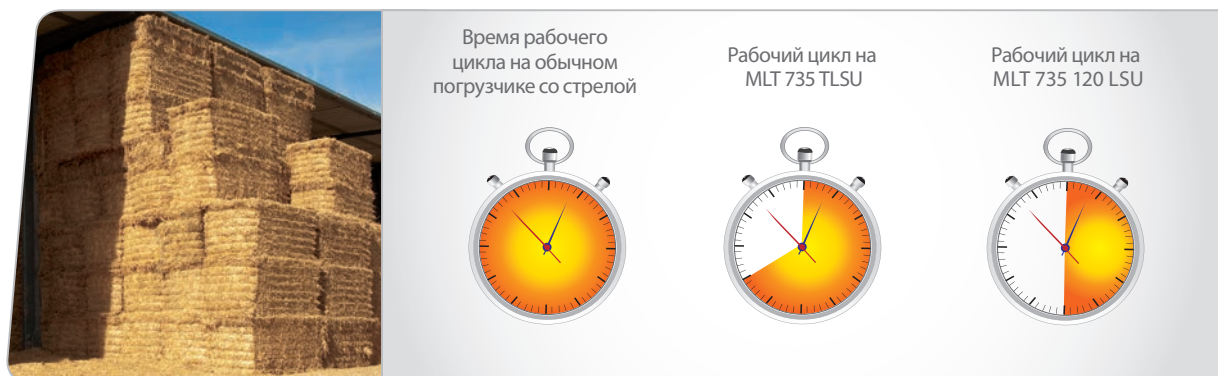
Для **максимальной производительности** Manitou предлагает Вам простую в использовании машину с **эргономичным джойстиком JSM** и **простотой ввода в эксплуатацию** для **максимальной точности и эффективности в работе с грузом**.

Маневренность - Ваш основной приоритет!
С MLT 735 Вы сможете выполнить еще больше работы: чем больше времени Вы проводите за рулем, тем больше эффективность Вашей работы.

Ваша производительность и безопасность зависят от навесного оборудования, отвечающего техническим характеристикам Вашего погрузчика. Широкий ассортимент навесного оборудования Manitou, прошедшего квалификацию, увеличивает многофункциональность и возможности использования погрузчика MLT в Вашем хозяйстве.



Сравнительные данные



Данные Manitou

110, или 150 л/мин:

Гидравлический насос погрузчика MLT в сочетании с JSM обеспечивает максимальный поток в 110 или 150 л/мин для быстрых и точных движений.

4 x 4 x 4:

4 ведущих и 4 управляемых колеса = маневренность для максимальной адаптации к условиям эксплуатации.

ВЫ В ПОЛНОЙ БЕЗОПАСНОСТИ

РАЗРАБОТАНО С МЫСЛЯМИ О ВАС

Наше **конструкторское бюро**, состоящее более чем из 200 инженеров и технических специалистов, специализируются на дизайне сельскохозяйственных погрузчиков **уже более 20 лет**. Более 50 зарегистрированных патентов, наши знания и опыт в производстве различных компонентов машины гарантируют Вам надежность и долговечность работы Вашего погрузчика.

Являясь специалистами на рынке сельскохозяйственной техники, мы прекрасно понимаем, для каких целей Вы будете использовать Ваш погрузчик, и разрабатываем наши модели соответственно с Вашими потребностями. Специально подобранные и скомпанованные мосты, шины, трансмиссия и тип охлаждения гарантируют Вам надежную работу машины, предназначенной специально для сельского хозяйства.



“Уверенность в
безопасности Вашей работы”

“Машина на **100%**
предназначенная для
сельского хозяйства”



ВЫ ЗАЩИЩЕНЫ

Ваше рабочее место должно в первую очередь безопасным

Превосходная **стабильность** погрузчика MLT 735 в сочетании с устройством блокировки опасных гидравлических движений позволяет Вам абсолютно безопасно работать с грузами **до 3,5 тонн**.

Ваша **безопасность** также обеспечивается наличием датчика **присутствия оператора**, находящегося в кресле. Движения погрузчика таким образом возможны только в случае, когда оператор находится в своем кресле.

Кабина была специально разработана для того, чтобы **защищать Вас**. Соответствуя всем требованиям **ROPS/FOPS***, она устойчива к опрокидываниям и падениям тяжелых объектов.

Превосходный обзор в 360° обеспечивает Вам непревзойденную видимость и безопасность работы.

* ROPS: стандарт защиты при опрокидывании
FOPS: стандарт защиты от падающих сверху предметов



ДУМАТЬ О БУДУЩЕМ

НАЧАЛО ДЛИТЕЛЬНОЙ ИСТОРИИ

Надежные и компетентные, дилеры Manitou всегда рядом с Вами к Вашим услугам.


Manitou стремится быть ближе к своим клиентам, для этого мы создали глобальную дилерскую сеть, чтобы быть рядом с Вами, когда Вам это необходимо. Знания, опыт и заинтересованность более чем 500 дилеров Manitou по всему миру гарантируют Вам ежедневную профессиональную поддержку.

Ремонт, гарантийное и послепродажное обслуживание: для тех погрузчиков, которые работают активно в течение года, Manitou может предложить Вам договоры по продлению гарантийного обслуживания. Таким образом, расходы на эксплуатацию Вашего погрузчика значительно сократятся, а Вы всегда будете уверены в квалифицированном сервисном обслуживании Вашей техники.

Решения по аренде и финансированию: мы рады предложить Вам гибкие финансовые решения, обеспечить Вам специфическое финансирование для того, чтобы содействовать развитию Вашего хозяйства.

- **КОМФОРТНЫЙ СЕРВИС:** контракт на обслуживание, включая расходные материалы, работу и переезды механиков к Вашему хозяйству - Вы можете ни о чем не беспокоиться.
- **MANIPLUS:** договор продления гарантии - от 24 до 36 месяцев.





“Адаптируясь к
ПОСТОЯННО
меняющемуся
миру”

УМЕНЬШИТЕ ВАШ ОТПЕЧАТОК В ЭКОЛОГИИ




Уже сама концепция машины была разработана для того, чтобы **заботиться об окружающей среде.**

Мы искренне стремимся заботиться об окружающей среде. Наше производство сертифицировано согласно нормам **ISO 14001***, что гарантирует соответствие всей системы производства стандартам защиты окружающей среды: начиная от дизайна машины и заканчивая ее отгрузкой в Ваше хозяйство.

Оптимальная регулировка работы двигателя в зависимости от его мощности **минимизирует потребление топлива** и вредные выбросы в атмосферу, что значительно снижает вредное воздействие Вашего MLT на окружающую среду.

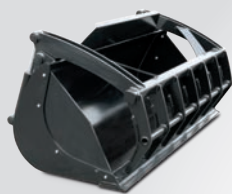
* ISO 14001: общепринятый международный стандарт, который определяет механизм внедрения эффективной системы экологического менеджмента.

ВАШ ВЫБОР

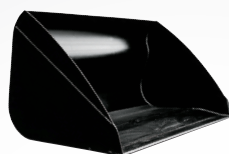
Стандартное и дополнительное оборудование	 CLASSIC	 PREMIUM	 ELITE
Каретка для вил	●	●	●
Дефлектор соломы	●	●	●
Автоочистка радиатора (система Autoclean System)	●	●	●
Зеркало заднего вида	●	●	●
Радио плейер	●	-	-
Радио CD/MP3	○	●	-
Bluetooth радио	○	○	●
Механическое и регулируемое сиденье с тканевой обивкой	●	-	-
Тканевое сиденье с пневматической подвеской	○	●	-
Тканевое сиденье с активной пневматической подвеской	○	○	●
Система кондиционирования воздуха	○	●	●
Система декомпрессии гидравлической линии навесного оборудования Easy Connect System	○	●	●
Амортизация стрелы	○	○	●
Самоочищающийся фильтр предварительной очистки	○	○	●
Гидравлическая блокировка (навесного оборудования)	○	○	○
Префильтр TURBO II	○	○	○
Звуковой сигнал при движении задним ходом	○	○	○
Зеркало заднего вида в кабине	○	○	○

● Стандарт ○ Опция - Не доступно

Выбор навесного оборудования:



Ковш с захватом



Ковш для зерновых



Щетка с бункером для сбора мусора



Ковш-кормораздатчик



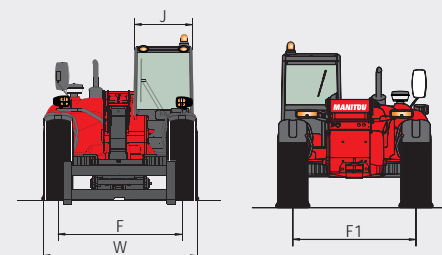
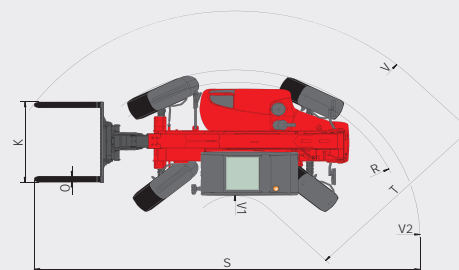
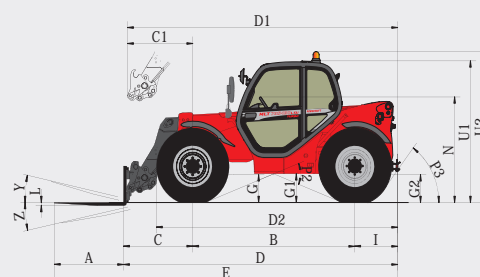
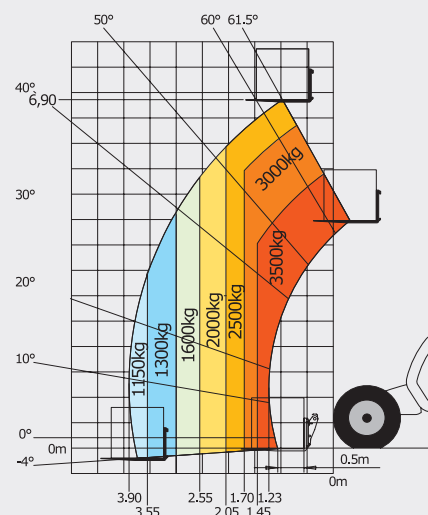
Аппарат для мойки

MLT 735

	MLT 735 TLSU	MLT 735 120 LSU (Perkins)	MLT 735 120 LSU (Mercedes)
Грузоподъемность на расстоянии 500мм от основания вил	3500 кг		
Усилие отрыва на ковше	3600 даН	3700 даН	3700 даН
Высота подъема	6,90 м		
Время: без груза/с грузом (сек)			
Подъем	7,30/7,50	6,70/7,30	6,70/7,30
Опускание	5,60/5,60	4,80/4,60	4,80/4,60
Выдвижение телескопической стрелы	8,20/8,30	7,10/7,30	7,10/7,30
Втягивание телескопической стрелы	6,60/6,80	5,70/5,50	5,70/5,50
Загрузка	3,20	2,00	3,00
Выгрузка	2,70	2,30	2,35
Шины	460/70 R24		
Вилы (мм)			
Длина x ширина x толщина	1200 x 125 x 45		
Поворот каретки	146°		
Тормоза	погруженные в масло мультиточечные тормоза		
Двигатель	PERKINS STAGE III A engine 1104D-44TA	PERKINS STAGE III A engine 1104E-44TA	MERCEDES STAGE III A OM- 904LA
Объем	4 цили. Turbo/4400 см³		
Мощность при 2200 об/мин (ISO/TR 14396)	101л.с./74,5кВ	124л.с./91кВ	121л.с./90кВ
Макс.крутящий момент при 1400 об/мин (ISO/TR 14396)	410 Нм	490 Нм	470 Нм
Впрыск	прямой		
Охлаждение	водяное		
Трансмиссия	гидротрансформатор		
Коробка передач	Powershuttle		
Кол-во передач (вперед/назад)	4/4		
Макс. транспортная скорость	35 км/ч*		
Гидравлика	110 л/мин- 270 бар	150 л/мин - 270 бар	
Аксиально-поршневой насос	Изменение объема жидкости	Электронный контроль за изменением объема жидкости	
Регулирующий клапан	DDIC		
Объем баков			
Гидравлический бак	135 л		
Топливный бак	120 л		
Вес без груза (с вилами)	7075 кг	7100 кг	7215 кг
Габаритная ширина	2,40 м		
Габаритная высота	2,30 м		
Габаритная длина	4,87 м		
Радиус разворота (по наружн.колесам)	3,77 м		
Дорожный просвет	0,44 м		
Тяговое усилие	до 8770 даН		7200 даН

Максимальный вылет на максимальной высоте: 1,03 м

MLT735



MM	G1	T
A 1200	G2 435	T 3685
B 2560	I 877	U1 2295
C 1441.4	J 980	U2 2545
C1 1537	K 1260	V 4885
D 4878.4	L 45	V1 1200
D1 4974	N 1715	V2 3768.5
D2 4003	O 125	W 2402
E 6078.4	P2 47.5°	Y 12.5°
F 1935	P3 53°	Z 133.7°
F1 1935	R 3535	
G 450	S 7390.4	



Ваш ближайший дилер **MANITOU**:



БЕЛРОСАГРОСЕРВИС

С любовью к делу

- Сельскохозяйственная техника
- Оригинальные запчасти
- Сервисное обслуживание
- Средства защиты растений
- Семена

220094, г. Минск, ул. Ванеева, 29А
тел.: +375 17 214-91-29
факс: +375 17 214-89-66
e-mail: office@agro.by, www.agro.by



 **MANITOU**

Головной офис:
В.Р. 249 - 430 rue de l'Aubinière - 44158 Ancenis Cedex - France
Tel: 00 33 (0)2 40 09 10 11 - Fax: 00 33 (0)2 40 09 10 97
www.manitou.com

CE В данном проспекте описана стандартная комплектация и различные опции для техники Manitou, которые могут отличаться в зависимости от типа конкретного оборудования. Погрузчики, описанные в проспекте, могут быть в стандартной комплектации, иметь или не иметь возможность установки дополнительных опций в зависимости от версии. Manitou оставляет за собой право изменять спецификации, описанные в данном проспекте, в любое время без предварительного уведомления. Производитель не связан обязательствами по данным спецификациям. Для получения дополнительной информации обращайтесь к Вашему дилеру Manitou. Документ не имеет договорной силы. Описание продукции может отличаться от актуального. Лист доступных опций не ограничен данными в проспекте. Логотипы и фирменные изображения компании являются собственностью Manitou. Запрещается их полное или частичное воспроизведение без разрешения компании Manitou. Все права защищены. Фотографии и диаграммы, содержащиеся в проспекте, даны исключительно для информации.

MANITOU BF SA - Компания с ограниченной ответственностью - Акционерный капитал: 37,567,540 Евро - 857 802 508 RCS Нант